



Jahrestagung des Netzwerks Begegnungshöfe

Loheland, 2.-3. Februar 2019



Teilnehmer (von links nach rechts):

Anja Waldinger (Kaindlhof), Thomas Kaindl (Kaindlhof), Cornelia Drees (Tiere helfen), Elisabeth Nieskens (Lamabergland), Silvia Adani (Bewerberin), Sr. Debora Schneider (Lamahausen), Lexa Voss (Hof In der Espe), Karin Grygier (Lamahausen), Doris Semmelmann (Stiftung Bündnis Mensch & Tier), Inga Christiansen (Stadtteulfarm Huchting). Nicht auf dem Foto: Verena Neuse (Bewerberin), Dr. Carola Otterstedt (Stiftung Bündnis Mensch & Tier).

Samstag, 2.2.2019

Begrüßung und Einleitung

Dr. Carola Otterstedt

- Bericht über das Jahr 2018: 10 Jahre Netzwerk Begegnungshöfe (u.a. das gemeinsam erarbeitete Booklet „Beziehung leben“, welches gerade Bewerbern eine erste Orientierung bietet)
- Bericht über die Kampagne der Begegnungshöfe „Lambert & Lamberta“ (<https://lambertundlamberta.wordpress.com/>) inkl. Feedback von Clarissa Grygier (Webmasterin des blogs) via Filmbotschaft.

Zwei Schafe (Handpuppen) werden zwischen Februar und August 2018 die einzelnen Begegnungshöfe besuchen, Begegnungen mit Mensch und Tier, vor allem aber von Schaf-Bedürfnissen in einem blog berichten

- Information über die Gründung und die Angebote des TGI-Fachberaterkreises (www.tgi-fachberater.de)
- Bericht zu den Entwicklungen der Gespräche mit der Heinz-Sielmann-Stiftung.
- Informationen zum Jubiläumsjahr der Stiftung Bündnis Mensch & Tier.
- Carola Otterstedt beendet die Kommissarische Leitung des Netzwerkes Begegnungshöfe und übergibt die Leitung an Doris Semmelmann.

Doris Semmelmann ist seit langer Zeit dem Netzwerk und der Stiftung Bündnis Mensch & Tier verbunden. Sie hat auf einem Begegnungshof über Jahre aktiv mitgearbeitet und ist seit Anfang 2018 als Geschäftsführerin ehrenamtlich für die Stiftung tätig.

Die Stiftung freut sich, dass Doris Semmelmann mit ihren kaufmännischem Fachwissen und ihren Kompetenzen als Pferdeexpertin nun auch die Leitung des Netzwerkes Begegnungshöfe übernehmen wird.

- Begrüßung der Ämterverteilung (Referenten, Moderatoren, Protokollanten) auf dieser Jahrestagung.



Beziehung leben

10 Jahre Netzwerk Begegnungshöfe
Von der Idee zur alltäglichen Praxis
Informationen & Hilfen für neue Höfe



Stiftung Bündnis Mensch & Tier
Berlin 2018



Beziehung leben

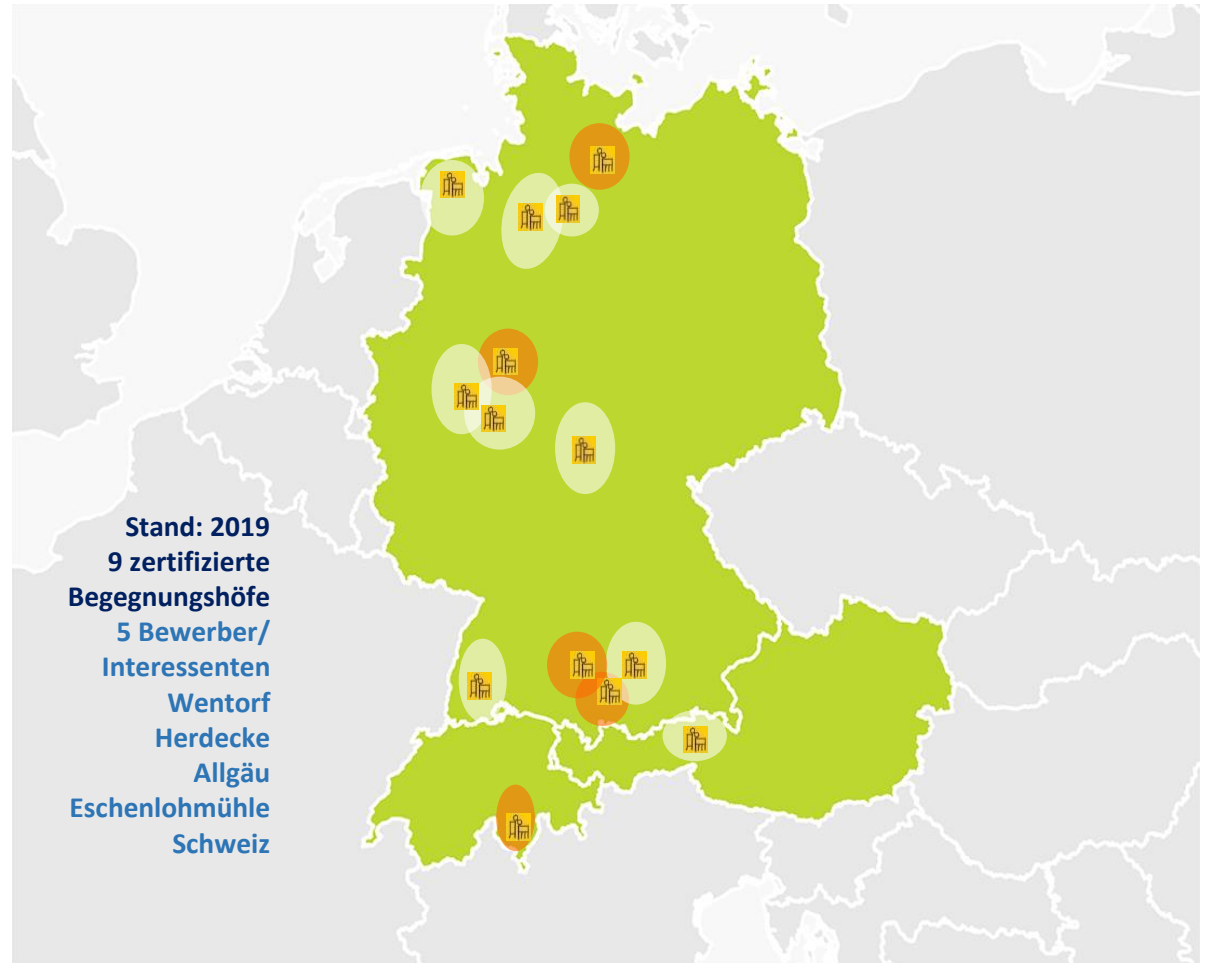
10 Jahre Netzwerk Begegnungshöfe
Von der Idee zur alltäglichen Praxis
Informationen & Hilfen für neue Höfe



Stiftung Bündnis Mensch & Tier
Berlin 2018

Jahresrückblick der Begegnungshöfe

Die einzelnen Begegnungshöfe berichten von ihrer Arbeit während des Jahres 2018.



10 Jahre

2009- 2019

Tomtes Hof
Rysdyker Weg 1
26506 Norden
www.tomtes-hof.de



10 Jahre zertifizierter Begegnungshof

Aus familiären Gründen konnte Dr. Juliane Marliani, Leiterin des Tomtes Hofes, bei der diesjährigen Jahrestagung nicht anwesend sein. Im Namen der Stiftung Bündnis Mensch & Tier wird Carola Otterstedt dem Begegnungshof „Tomtes Hof“ zu seiner 10-jährigen Mitgliedschaft im Netzwerk bei einem Besuch vor Ort gratulieren und eine individualisierte Plakatreihe zur Begegnungshofarbeit auf dem ostfriesischen Hof überreichen.



Der Tagesablauf auf den Begegnungshöfen

- Eine interaktive Informationssammlung

Doris (Moderation)



Der Tagesablauf auf den Begegnungshöfen - Eine interaktive Informationssammlung Doris Semmelmann (Moderation)



Pausen

... die gemeinsame Zeit genießen, sich über das jährliche Wiedersehen freuen, Fragen, wie es den Tieren und der menschlichen Familie geht, Kaffeetrinken, Erlebnisse erzählen, Quatsch machen, Diskussionen, Fachgespräche, Fragen stellen, gemeinsam Antworten suchen, und vieles mehr ...





Hofvorstellung *Lamabergland* Begegnungshof seit

Elisabeth Nieskens,
Hofleiterin,
stellte mit Hilfe
eines Bildvortrags ihre Arbeit, u.a. mit Lamas,
und die Herausforderungen durch starke
Wetterveränderungen in den österreichischen
Alpen vor.





Elisabeth Nieskens integrierte in ihrem Vortrag Rätsel, mit denen sie gerne arbeitet. (Quelle: Österreichischer Integrations Fonds)

Das Tier hat vier Beine und einen Bauch.
Es hat vier Hufe, zwei Hörner auch.
Will's Dir was erzählen, so ruft es „Muh“.
Von ihm stammt die Milch: es ist die ...



Das Tier fängt schnell sich eine Maus.
Es fühlt sich wohl bei dir Zuhause'.
Es schnurrt und schleicht mit leiser Tatze.
Es ist die anschmiegsame ...

Ein großes Tier hat viele Zähne,
lange Beine und eine Mähne.
Vom Heu und Karotten es sich ernährt,
galoppierend über Wiesen: es ist das ...

Ein Tier mit langen weichen Ohren,
wird oft in einem Bau geboren,
es wackelt gern mit seiner Nase,
knabbert Klee, es ist der ...

Das Tier hat zwei Hörner und einen Bart,
es ruft immer „Mäh“, das ist seine Art.
Es ist schon bockig seit der Wiege,
gemeint ist hier die kleine ...

Oft sieht es aus wie ein flauschiger Berg.
ist kein Riese und auch kein Zwerg.
Dies Tier blökt „Bäh“ und bleibt immer brav,
von ihm kommt die Wolle: es ist das

Das Tier ist dick und kugelrund,
wälzt sich im Schlamm: das ist gesund!
Frisst gern und viel in sich hinein,
,nen rosa Rüssel hat das



Das Tier ist treu und hat sich gern,
sein Bellen hörst du schon von fern.
Ob weiß, ob schwarz, ob kunterbunt.
Ein Freund, das ist der liebe ...

Ein kleines Tier mit lautem Schrei,
die Hennen laufen gleich herbei,
bunte Federn, stolzer Kamm,
das Tier kräht morgens stundenlang.
Es ist der

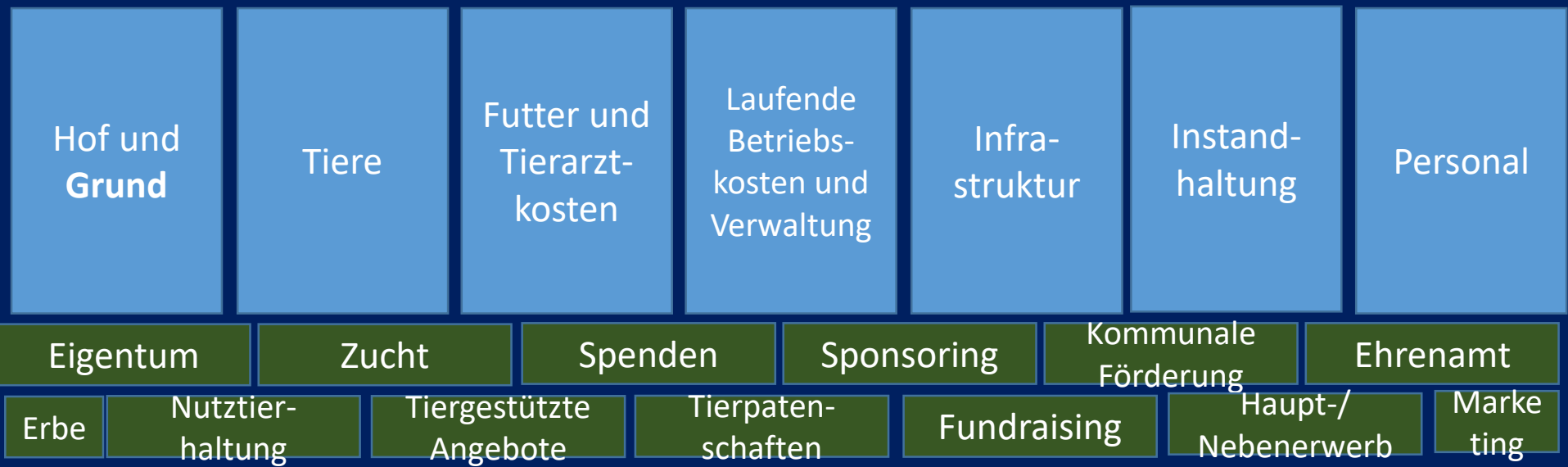


Begegnungshof – Kosten und Finanzierungsmöglichkeiten

Karin Grygier



Unser Begegnungshof



Mögliche Finanzierungsbausteine



Meine Finanzierungsbausteine

Landwirtschaftlicher
Betrieb

Privatunternehmen

Verein

Kommunale
Trägerschaft

Einnahmen durch tiergestützte Angebote + Veranstaltungen

Art der Angebote, Zielgruppe, Kostenträger,
Kooperationspartner...
Wettbewerb und Profilierung

Kinder-
geburtstafe

mobiler
Tier-
besuch

Einschulung
Kommer
von Ort

Schul-
projekte

Jugend-
amt

Lesung
in Tier-
nähe

Wochen-
gruppen

Familien-
gruppen

Kita-
aufträge

"Tier-
zeit"

Ferien-
projekte

Ferien-
gruppen
(regelmäßig)

Tier-
projekte
(z.B.
Schaf)

Esel-
wanderung

Kooperation

Raum-
vermittlung

Themen-
wanderung
(Shes)

Kauger

Pflicht-
schulungen

Ferias

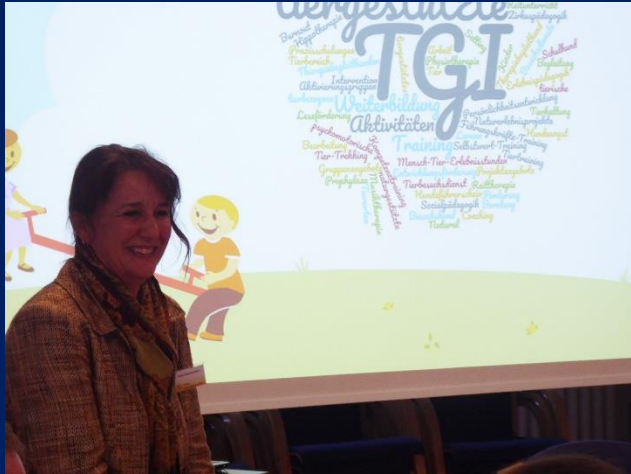
Outdoor-
angebote

Tier-
bildung



Was ist eigentlich TGI?

oder wie wir unsere Tätigkeit professionell kommunizieren
Vortrag von Doris Semmelmann



Tiergestützte Intervention ist:

gezielter, professioneller und tiergerechter Einsatz von Tieren in folgenden Bereichen:

Tiergestützte Aktivitäten

- ✓ kein bestimmtes Ziel
- ✓ keine andere Ausbildung nötig

Tiergestützte Förderung

- ✓ definiertes Förderziel
- ✓ keine andere Ausbildung nötig

Tiergestützte Pädagogik

- ✓ pädagogisches Ziel
- ✓ pädagogische Methoden
- ✓ qualifizierter Pädagoge

Tiergestützte Therapie

- ✓ therapeutisches Ziel gemäß Befund oder Diagnose
- ✓ therapeutische Methoden
- ✓ Heilversprechen nur als qualifizierter Therapeut
- ✓ Psychotherapie nur mit Qualifikation





Wildlebende Pferde

Am Beispiel der Przewalskipferde in der Döberitzer Heide
Bildvortrag von Dr. Carola Otterstedt

- Lebensbedingungen und Sozialverhalten der Pferde in der Wildniskernzone bei Berlin.
- Neue Aspekte der innerartlichen Kommunikation von Pferden.
- Ein Beitrag zum Haustier des Jahres 2019 - Das Pferd.



Sonntag, 3.2.2019



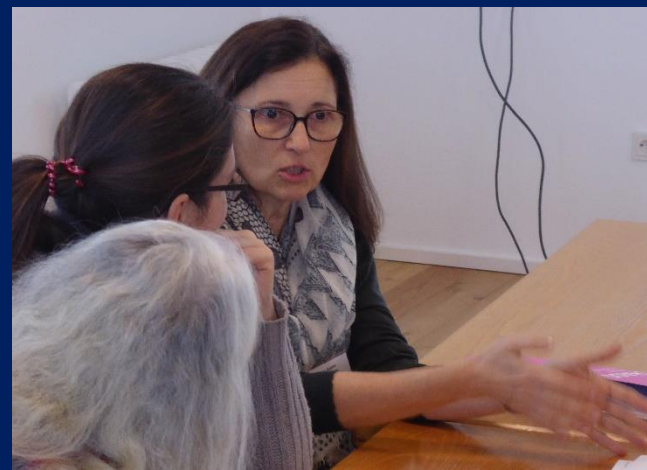
„Mein Tier soll auch Spaß haben!“

Beschäftigungsmöglichkeiten und Gehegegestaltung in der artgemäßen Tierhaltung
Karin Grygier und Debora Schneider (Referentinnen)





„Mein Tier soll auch Spaß haben!“
(Gruppenarbeit)





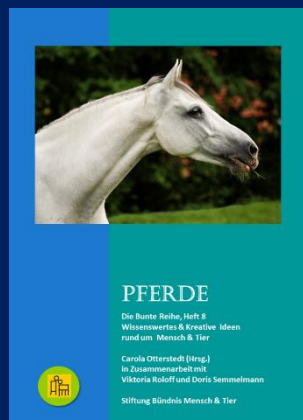
Die Stiftung Bündnis Mensch & Tier unterstützt die Begegnungshöfe mit einer Pressemitteilung und Fotomaterial zum Haustier des Jahres 2019. So können die Höfe das Thema in ihrer Region für die eigene Pressearbeit nutzen.



Haustier des Jahres 2019

Debora Schneider (Moderation)

- Die Höfe entwickeln in Gruppenarbeit Ideen, wie sie mit bzw. ohne eigenen Pferden zum Haustier des Jahres 2019 Angebote auf ihren Höfen gestalten können. Die Gruppen präsentieren ihre Ideen der Gruppe.
- Es wird beschlossen, dass auf jeder Jahrestagung in dieser Form für das übernächste Haustier des Jahres Programmideen gemeinsam entwickelt werden.



Carola Otterstedt stellt die beiden neuen Booklets zum Thema *Pferd* vor.



Bewerber des Netzwerks Begegnungshöfe
sind herzlich eingeladen
im Rahmen des Bewerbungsverfahrens
an der nächsten Jahrestagung teilzunehmen.

8.-9. Februar 2020

Bitte nehmen Sie mit der Leiterin des Netzwerkes
frühzeitig Kontakt auf:
Doris Semmelmann
ds@buendnis-mensch-und-tier.de